

BIRD BLOCKER

Vascon
SOLAR EXPERTS LTD
SALES-SERVICES-INSTALLATION-MAINTENANCE

Pigeons a Problem?

NICOSIA / LARNACA / LIMASSOL / PAPHOS
Tel: 99432604 / 99140031

Τα τελευταία 10-15 χρόνια αναπτύχθηκαν τα **φωτοβολταϊκά σε κεραμοσκεπείς στέγες και σε στέγες εργοστασίων.**

Η **απόδοση των φωτοβολταϊκών πάνελ** καθορίζει τον **χρόνο απόσβεσης** και την **συνολική απόδοση της επένδυσης.**

Οτιδήποτε μειώνει την απόδοσή τους **μειώνει και το κέρδος.**

Στις περιπτώσεις των φωτοβολταϊκών σε στέγες εργοστασίων και ειδικά σε κεραμοσκεπές παρουσιάζεται το εξής πρόβλημα, όπου το βιώνουν καθημερινά, δεκάδες ιδιοκτήτες: **Τα περιστέρια φωλιάζουν στο κενό των 5-20 εκ, ανάμεσα στα πάνελ και στα κεραμίδια.**

Τα φωτοβολταϊκά πλαίσια πρέπει να προστατεύονται από τα πτηνά όπως π.χ. από τα περιστέρια, για να μην δημιουργούν φωλιές κάτω από αυτά κυρίως για τους εξής λόγους:

- ο Με τα περιττώματά τους δημιουργείται **εστία μόλυνσης** που με την βροχή πέφτουν στα μπαλκόνια και στην αυλή.
- ο Τα περιττώματα μπορεί να **φράξουν τους σωλήνες απορροής** και να προκαλέσουν ζημιές & υγρασίες.
- ο Μειώνεται ο φυσικός τους εξαερισμός και έτσι μειώνεται η απόδοσή τους.
- ο Υπάρχει αυξημένος κίνδυνος σπινθηρισμών και **πρόκλησης πυρκαγιάς**, κυρίως από τα τσιμπήματα στις καλωδιώσεις.
- ο Η παρουσία κάτω από τα πάνελ σημαίνει και έντονη παρουσία και επάνω από τα πάνελ όπως και σε όλο το κτίριο. Οι κουτσουλιές τους **προκαλούν σκίαση στα πάνελ** όπως και λερώματα και υποβάθμιση σε όλο το κτίριο.
- ο Δημιουργείται **ενοχλητικός θόρυβος ανάμεσα** στα πουλιά και στα φωτοβολταϊκά πλαίσια.
- ο Συνεχώς αυξάνεται η συγκέντρωση των πτηνών.
- ο Τα αυγά τους προσελκύουν **φίδια και ποντίκια.**
- ο Επίσης τα κλαδιά που φέρνουν τα πουλιά μπορεί να προκαλέσουν γδαρσίματα και **καταστροφή** στο πίσω φύλλο των φωτοβολταϊκών.



BIRD BLOCKER



SOLAR CLEANING



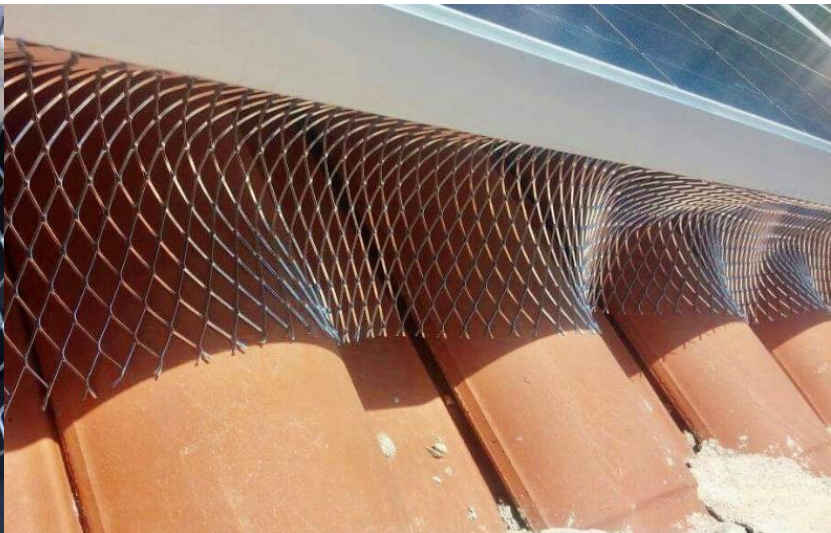
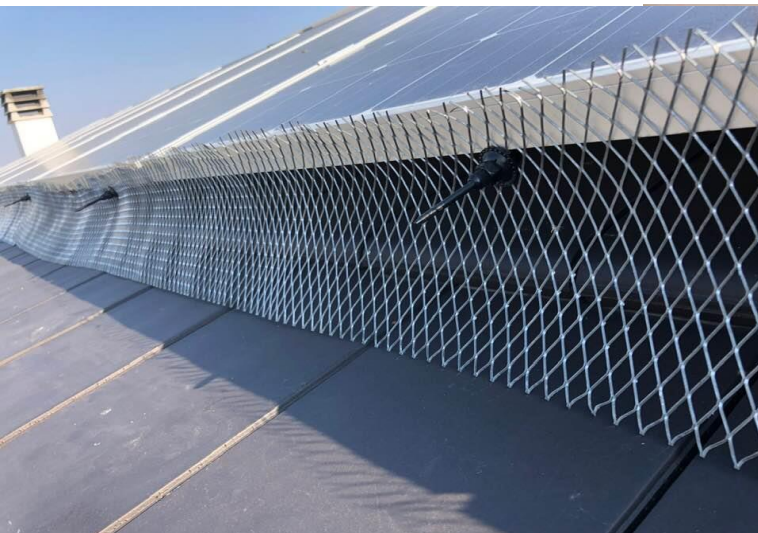
SOLAR MAINTENANCE

Η Πρόταση μας

Η εταιρεία μας, έχοντας **σημαντική εμπειρία** στην αντιμετώπιση του προβλήματος, **δίνει άμεσα λύση**. Με χρήση ειδικών βάσεων, σταθεροποιούμε επάνω στα πάνελ (**χωρίς τρύπημα**), γαλβανισμένο πλέγμα ή μεταλλικό πλέγμα **διπλής όψης λεπίδας** περιμετρικά των φωτοβολταϊκών όπου **κλείνουμε** τα πλαινά ανοίγματα με αποτέλεσμα να μην μπορούν να μπουν τα περιστέρια.

Το πλέγμα διαμορφώνεται ώστε να καλύπτει το «ανάγλυφο» των κεραμιδιών και **να μην αφήνει κανένα περιθώριο** στα περιστέρια να μπουν κάτω από τα πάνελ.

Επίσης το κάθε κεραμίδι έχει την δική του ιδιαιτερότητα έτσι και το πλέγμα μας έχει την ιδιαιτερότητα να καλύπτει το ανάγλυφο. **Ακόμα και σε τραπεζοειδής πάνελ οροφής**



Διαθέτουμε ειδικές **ανοξειδωτες ακίδες**, όπου τοποθετούντε περιμετρικά **σε κεραμοσκεπείς στέγες και σε στέγες εργοστασίων**.

Οι **ακίδες** αποτελούν την πιο διαδεδομένη και συνηθισμένη μέθοδο απώθησης πτηνών. Χρησιμοποιούνται σε επιφάνειες όπου προσγειώνονται τα περιστέρια. Οι ακίδες τοποθετούνται σε περβάζια, στηθαία, σωληνώσεις απορροών, πάνω από εξωτερικές μονάδες κλιματιστικών, πάνω από φωτιστικά σώματα, επιγραφές κτηρίων, κ.α.

Τα περιστέρια όταν προσγειώνονται επιλέγουν την άκρη των στηθαίων/περβαζιών, κ.α. για να μπορούν να ξεφύγουν εύκολα σε περίπτωση κινδύνου.



Η τοποθέτηση των ακίδων γίνεται κοντά στην άκρη της επιφάνειας **εμποδίζοντας έτσι τα περιστέρια να προσγειωθούν** σε αυτήν. Σε περίπτωση που η επιφάνεια στην οποία γίνεται η τοποθέτηση των ακίδων είναι μεγάλη τότε ίσως χρειαστεί να τοποθετηθεί και δεύτερη σειρά ακίδων.



Vascon Solar Experts Ltd

Showroom & Office at DALI : [Αρχιεπισκόπου Μακαρίου Γ 23D, Πέρα Χωριό 2572](#)

E: info@vasconsolar.com.cy | W: www.vasconsolar.com.cy

E: vasconsolaroffice@gmail.com

[Facebook](#)

[Instagram](#)

VIDEO Facebook : <https://www.facebook.com/100063643430546/videos/317802594506088>